



CATALOGO OPERE

LA QUALITÀ
DELL'ARTIGIANATO,
SPECIALIZZATA
NELLA PRODUZIONE
DI ARREDI SACRI IN
METALLO



LA QUALITÀ DELL'ARTIGIANATO, SPECIALIZZATA NELLA PRODUZIONE DI ARREDI SACRI IN METALLO

contatti

Tel. 0549-878491

Dall'estero: Tel. +378 366-8014265

mail: mda@omniway.sm

Strada del Lavoro, 211
47894 Chiesanuova
Repubblica di San Marino

M.D.A. Metalli d'Arte s.r.l. ha una linea propria di oltre settecento arredi sacri per chiese, che sviluppiamo da oltre trentacinque anni, inoltre progettiamo e realizziamo tabernacoli, altari, amboni, ostensori, statue in bronzo, lampade, battisteri, calici e tutto ciò che è necessario come arredi sacri in una chiesa.

M.D.A. Metalli d'Arte s.r.l. ha una vasta produzione di articoli religiosi, articoli sacri e arredi sacri. Molto spesso le nostre realizzazioni di arredi sacri, nascono da un'idea del cliente che poi viene sviluppata da un nostro artista disegnatore. Tutte le fasi di produzione dei nostri arredi sacri sono realizzate internamente alla nostra azienda, garantendo costi, prezzi competitivi e grande versatilità nei confronti delle esigenze dei nostri clienti, stando in tempi di consegna molto brevi.

M.D.A. Metalli d'Arte s.r.l. progetta e realizza articoli religiosi come: calici, pissidi, ostensori, reliquiari, teche, candelieri e arredi sacri in genere utilizzando materiali come: argento, ottone, filigrana e smalto. Inoltre, siamo in grado di progettare e realizzare articoli sacri quali: altari, amboni, statue, urne e strutture di qualsiasi tipo.

M.D.A. Metalli d'Arte s.r.l. si occupa dalla progettazione al montaggio finale delle opere da noi realizzate, garantendo costi, prezzi competitivi e grande versatilità nei confronti delle esigenze dei nostri clienti stando in tempi di consegna molto brevi.

M.D.A. Metalli d'Arte s.r.l. dispone di una galvanica interna che utilizza oro a spessore da 23.5 kt e argento puro al 100%. Gli articoli religiosi da noi prodotti, vengono protetti da una vernice trasparente che ne impedisce l'ossidazione.





◇ 5 ◇

CALICI E PISSIDI



ART. 083



ART. 083P



ART. 122



ART. 222

ART 083 CALICE

altezza cm20 - Ø cm9,5
 Finemente decorato con
 foglioline godronate.
 Sulla base vi è applicato un
 fregio di uva composta da
 cristalli swarovski.

ART 083P PISSIDE

altezza cm18 - Ø cm10,5
 Pisside analoga calice art.083

ART 122 CALICE

altezza cm21 - Ø cm9,5
 Calice in ottone dorato con
 base satinata e arricchita
 da agnello microfuso in
 ottone dorato.

ART 222 PISSIDE

altezza cm20 - Ø cm12
 Pisside analoga calice art.122



ART 190 CALICE

altezza cm24 - Ø cm11
Calice realizzato in
pressofusione di ottone, il
nodo è arricchito di cristalli
swarovski rosso rubino.
Disponibile pisside
analoga.

ART. 190



ART 055A CALICE

altezza cm27 - Ø cm9,5
Calice realizzato in lastra
di ottone cesellato, ha
rappresentati sul nodo e
sulla base alcuni angioletti,
mentre sul coppino vi sono
raffigurati degli angioletti
tra le spighe e l'uva, quali
simboli Eucaristici.
Disponibile anche con
coppa argento.

ART. 055A



ART 049A CALICE

altezza cm28 - Ø cm9,5

Calice realizzato in ottone cesellato.

Ha rappresentati sia sulla base che sulla coppa i simboli della Passione di Cristo, quali: la croce, la corona di spine, la scala e il martello, la lancia sacra con cui fu trafitto Gesù e i dadi con i quali i soldati si giocarono a sorte la tunica di Cristo.

Disponibile argentato, dorato e bicolore.

Disponibile anche con coppa in argento.

ART. 049A



ART 049A PISSIDE

altezza cm31 - Ø cm12

Pisside realizzata in ottone cesellato, ha rappresentati sia sulla base che sulla coppa i simboli della passione di Cristo quali: la croce, la corona di spine, la scala e il martello, la lancia sacra con cui fu trafitto Gesù e i dadi con i quali i soldati si giocarono a sorte la tunica di Cristo.

Disponibile argentata,

dorata o bicolore.

ART. 049A PISSIDE



ART. 098A

ART 098A CALICE

altezza cm23 - Ø cm9,5
Calice in ottone cesellato
raffigurante volti d'angelo.
Disponibile pisside
analoga.
Possibilità di realizzarlo
dorato, argentato e
bicolore.
Possibilità anche con
coppa in argento.



ART. 099D

ART 099D CALICE

altezza cm26
Ø cm9,5
Calice realizzato in ottone
e microfuso.
Ha rappresentati sulla
base sei personaggi
liturgici (San Pietro, San
Luca, San Giovanni, San
Marco, San Matteo e
Sant'Andrea), mentre sulla
coppa sono raffigurati altri
sei personaggi liturgici
(San Giacomo figlio di
Zebedeo, San Filippo, San
Giacomo di Alfeo, San
Bartolomeo, San Tommaso
e Giuda Taddeo).
Possibilità di realizzarlo
dorato e argentato.

**ART 099A CALICE**

altezza cm26 - Ø cm9,5

Calice realizzato in ottone e microfuso.

Ha rappresentati sulla base sei personaggi liturgici (San Pietro, San Luca, San Giovanni, San Marco, San Matteo e Sant'Andrea), mentre sulla coppa sono raffigurati altri sei personaggi liturgici (San Giacomo figlio di Zebedeo, San Filippo, San Giacomo di Alfeo, San Bartolomeo, San Tommaso e Giuda Taddeo). Possibilità di realizzarlo dorato e argentato. Possibilità di realizzarlo con coppa d'argento o interamente in argento.

ART. 099A

**ART 099PA PISSIDE**

altezza cm21,5 - Ø cm11

Realizzata in ottone e microfuso.

Ha rappresentati sulla base sei personaggi liturgici (San Pietro, San Luca, San Giovanni, San Marco, San Matteo e Sant'Andrea), mentre sulla coppa sono raffigurati altri sei personaggi liturgici (San Giacomo figlio di Zebedeo, San Filippo, San Giacomo di Alfeo, San Bartolomeo, San Tommaso e Giuda Taddeo). Possibilità di realizzarla dorata e argentata. Capienza particole circa 200.

ART. 099PA

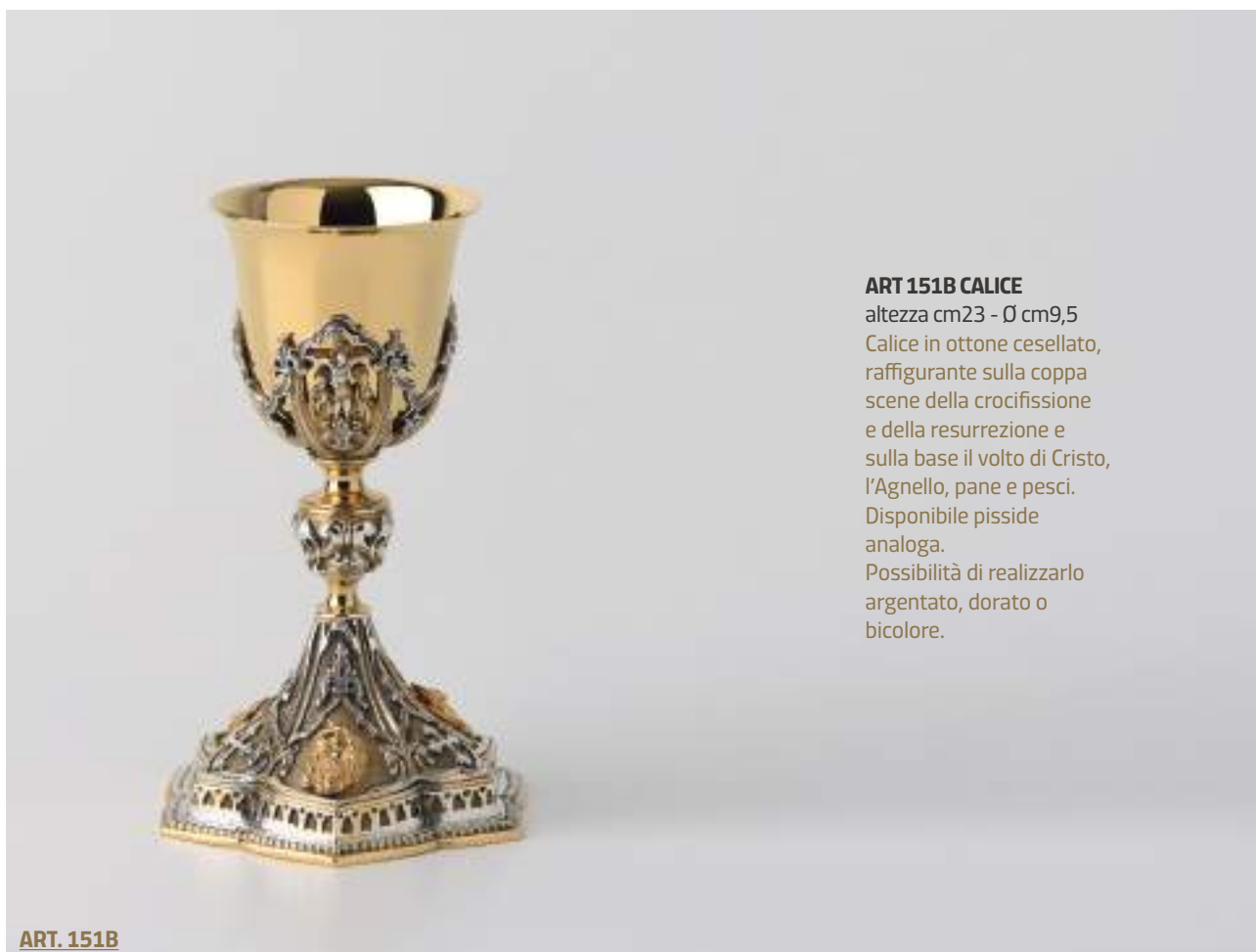


ART 148A CALICE

altezza cm27 - Ø cm9,5

Calice realizzato in lastra di ottone cesellato, sono rappresentati sul nodo, sulla base e sulla coppa degli angioletti. Disponibile anche con coppa in argento.

ART. 148A



ART 151B CALICE

altezza cm23 - Ø cm9,5

Calice in ottone cesellato, raffigurante sulla coppa scene della crocifissione e della resurrezione e sulla base il volto di Cristo, l'Agnello, pane e pesci. Disponibile pisside analoga. Possibilità di realizzarlo argentato, dorato o bicolore.

ART. 151B



ART 153B CALICE

altezza cm23 - Ø cm9,5

Calice in ottone cesellato con applicate sulla base quattro medaglie raffiguranti i quattro evangelisti.

Disponibile pisside analoga.

Possibilità di realizzarlo dorato, argentato e bicolore.

ART. 153B



ART 154A CALICE

altezza cm26 - Ø cm9,5

Calice in ottone cesellato raffigurante volti d'angelo e grappoli d'uva.

Possibilità di realizzarlo dorato, argentato e bicolore.

ART. 154A



ART 166A CALICE - altezza cm27

Ø cm9,5

Calice in ottone cesellato, rappresentati sulla base i simboli della Passione di Cristo, quali la croce, Gesù, il tamburo e i dadi con i quali i soldati si giocarono a sorte la tunica di Cristo. Possibilità di realizzarlo dorato, argentato e bicolore. Disponibile anche con coppa argento.

ART 166B CALICE - altezza cm27

Ø cm9,5

Calice in ottone cesellato, rappresentati sulla base i simboli della Passione di Cristo, quali la croce, Gesù, il tamburo e i dadi con i quali i soldati si giocarono a sorte la tunica di Cristo. Possibilità di realizzarlo dorato, argentato e bicolore. Possibilità anche con coppa in argento.

ART 160B CALICE - altezza cm23

Ø cm9,5

Calice realizzato in lastra di ottone sbalzato e cesellato, raffigurante sulla coppa IHS, il cuore votivo e l'occhio di Dio. Sul nodo vengono rappresentati 2 volti d'angelo, mentre sulla base alcune croci proiettate da una simbolica luce.



ART. 175B

ART 175B CALICE

altezza cm25 - Ø cm10

Realizzato in lastra d'argento 925 cesellato. Sulla base vi sono posizionati i simboli dei quattro Evangelisti realizzati in microfusione di argento. A impreziosire il tutto vi sono incastonati cristalli swarovski di colore rosso rubino e blu siam. Disponibile anche pisside analoga. Possibilità di realizzarlo in ottone argentato, dorato o bicolore. Anche in ottone con coppa argento.



ART. 175A

ART 175A CALICE

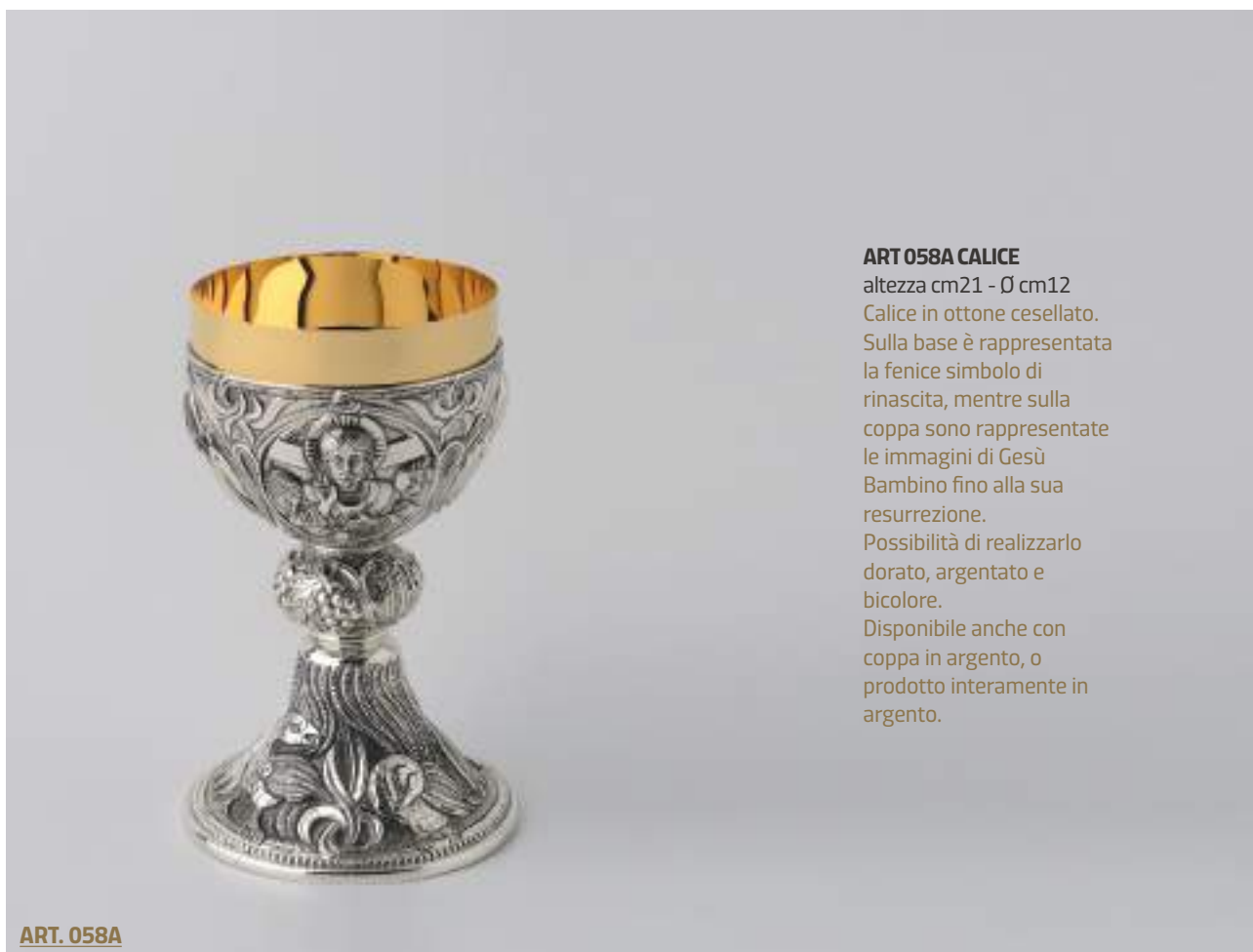
altezza cm25 - Ø cm10

Realizzato in lastra d'argento 925 cesellato. Sulla base vi sono posizionati i simboli dei quattro Evangelisti realizzati in microfusione di argento. A impreziosire il tutto vi sono incastonati cristalli swarovski di colore rosso rubino. Disponibile anche pisside analoga. Possibilità di realizzarlo in ottone argentato, dorato o bicolore. Anche in ottone con coppa argento.



ART 186B CALICE

altezza cm20 - Ø cm12
Questo calice tipo tassilo cesellato è possibile averlo sia bicolore come da foto, argentato tutto in argento o in ottone con coppa in argento, ha rappresentate sulla base i simboli emblematici di S.Giovanni, l'aquila, S. Matteo l'angelo, S. Marco il leone e S. Luca il bue alato, mentre nella coppa troviamo raffigurati Gesù, Maria, S. Pietro e S. Paolo.



ART 058A CALICE

altezza cm21 - Ø cm12
Calice in ottone cesellato. Sulla base è rappresentata la fenice simbolo di rinascita, mentre sulla coppa sono rappresentate le immagini di Gesù Bambino fino alla sua resurrezione. Possibilità di realizzarlo dorato, argentato e bicolore. Disponibile anche con coppa in argento, o prodotto interamente in argento.

**ART. 170A****ART 170A CALICE**

altezza cm20 - Ø cm10,5

Calice in ottone cesellato. Sulla base sono rappresentati i simboli emblematici di S. Giovanni l'Aquila, S. Matteo l'Angelo, S. Marco il Leone e S. Luca il Bue Alato.

Nella coppa troviamo invece raffigurata la passione e la resurrezione di Gesù Cristo nostro Signore.

Disponibile Pisside analoga. Possibilità di realizzarlo dorato, argentato e bicolore. Disponibile anche con coppa in argento, o prodotto interamente in argento.

**ART. 180A****ART 180A CALICE**

altezza cm20 - Ø cm10,5

Calice in ottone cesellato. Sulla base sono rappresentati i simboli emblematici di S. Giovanni l'Aquila, S. Matteo l'Angelo, S. Marco il Leone e S. Luca il Bue Alato.

Nella coppa troviamo invece raffigurata la passione e la resurrezione di Gesù Cristo nostro Signore.

Disponibile Pisside analoga. Possibilità di realizzarlo dorato, argentato e bicolore. Disponibile anche con coppa in argento, o prodotto interamente in argento.



ART 192A CALICE

altezza cm23 - Ø cm9,5

Calice in ottone cesellato
raffigurante tralci d'uva e
spighe di grano.

Disponibile pisside
analoga.

Possibilità di realizzarlo
dorato, argentato e
bicolore.

ART. 192A



ART 196A CALICE

altezza cm26 - Ø cm9,5

Calice in ottone cesellato
raffigurante volti d'angelo.

Disponibile pisside
analoga.

Possibilità di realizzarlo
dorato, argentato e
bicolore.

ART. 196A

**ART. 198B****ART 198B CALICE**

altezza cm28 - Ø cm9,5

Calice in ottone cesellato, sulla base è rappresentata l'ultima cena, mentre sulla coppa vi sono motivi floreali e tralci d'uva. Disponibile pisside analoga. Possibilità di realizzarlo dorato, argentato e bicolore. Disponibile anche con coppa in argento o prodotto interamente in argento.

**ART. 198A****ART 198A CALICE**

altezza cm28 - Ø cm9,5

Calice in ottone cesellato, sulla base è rappresentata l'ultima cena, mentre sulla coppa vi sono motivi floreali e tralci d'uva. Disponibile pisside analoga. Possibilità di realizzarlo dorato, argentato e bicolore. Disponibile anche con coppa in argento o prodotto interamente in argento.

ART 174B CALICE

altezza cm23 - Ø cm9,5

Calice in ottone cesellato.

Sulla base e sulla coppa sono raffigurate le immagini emblematiche dalla nascita alla resurrezione di Gesù Cristo Nostro Signore.

Il calice è impreziosito da cristalli swarovski color rosso rubino.

Disponibile Pisside analoga.

Possibilità di realizzarlo

dorato, argentato e bicolore.

Disponibile anche con coppa

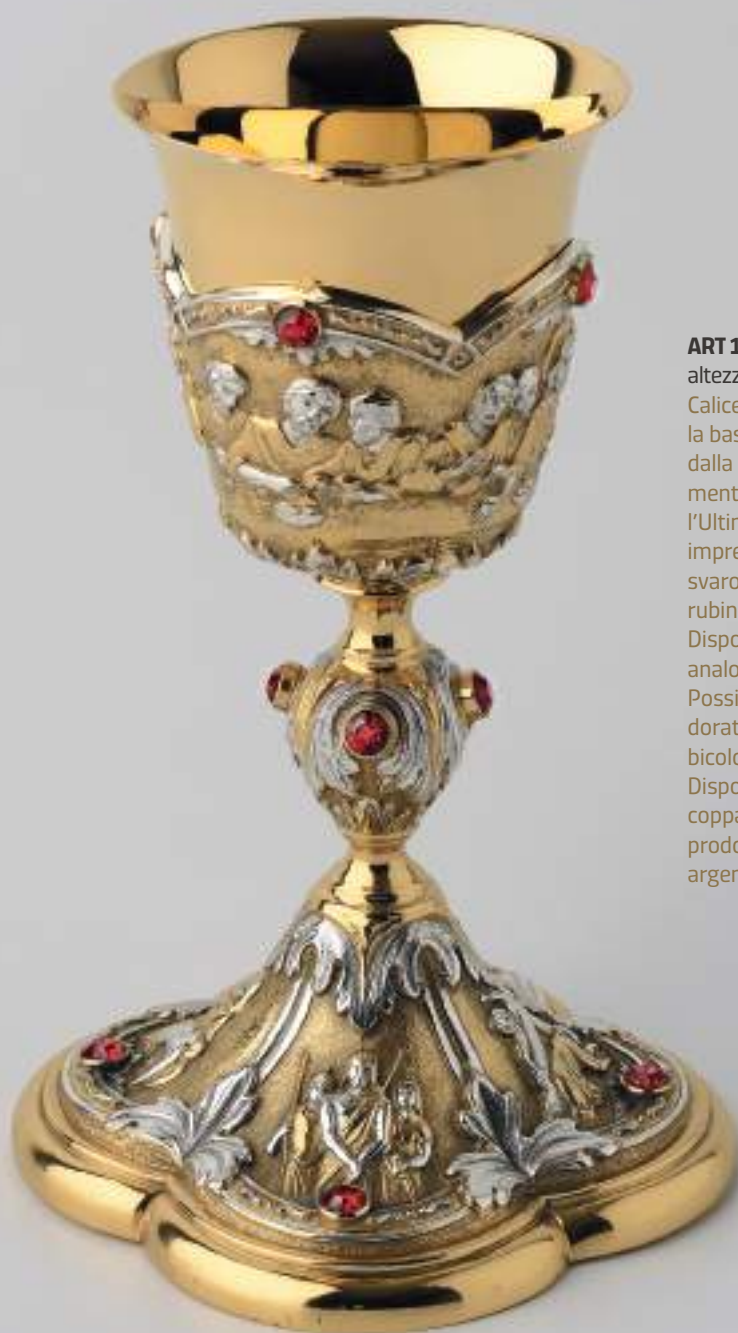
in argento, o prodotto

interamente

in argento.



ART. 174B

**ART 165B CALICE**

altezza cm23 - Ø cm10

Calice in ottone cesellato, la base è rappresentata dalla Passione di Cristo, mentre la coppa raffigura l'Ultima Cena. Il calice è impreziosito da cristalli svarowski color rosso rubino.

Disponibile Pisside analoga.

Possibilità di realizzarlo dorato, argentato e bicolore.

Disponibile anche con coppa in argento o prodotto interamente in argento.

ART 199A CALICE
altezza cm18 - Ø cm11

Calice realizzato in ottone e microfuso. Ha rappresentati sulla base sei personaggi liturgici (San Pietro, San Luca, San Giovanni, San Marco, San Matteo e Sant'Andrea), mentre sulla coppa sono raffigurati altri sei personaggi liturgici (San Giacomo figlio di Zebedeo, San Filippo, San Giacomo di

Alfeo, San Bartolomeo, San Tommaso e Giuda Taddeo) e impreziosita da cristalli Swarovski color ametista. Possibilità di realizzarlo dorato, argentato e bicolore.



ART. 199A

VALIGIA PER CALICE

misure esterne cm20x20x35
Realizzata artigianalmente con
finiture e accessori di pregio.
Sotto al calice è alloggiata la
patena, è adatta a contenere
calici fino cm28 di altezza.











ART. 999-6



ART. 999-7



ART. 999-8

ART 999 PATENA

Ø cm16
Patena in ottone dorato 24 carati. Realizzata in ottone stampato alta qualità con uno spessore elevato 8/10mm.

ART 999-1 PATENA

Ø cm15
Patena ottone dorato 24 carati. Realizzata in ottone stampato alta qualità con uno spessore elevato 8/10 mm, con all'interno un incavo di 9,5 cm, adatta per calici aventi una coppa da 9,5 cm in su.

ART 999-3 PATENA

Ø cm18,5
Realizzata in lastra di ottone stampato, per ottenere il disegno a cornice greca. Placcata con doratura a 24 Carati.

ART 999-5 PATENA

Ø cm18,5
Patena realizzata in lastra di ottone. Placcata con doratura a 24 Carati.

ART 999-6 PATENA

Ø cm23,5
Patena realizzata in lastra di ottone. Placcata con doratura a 24 Carati.

ART 999-7 PATENA

Ø cm23,5
Realizzata in lastra di ottone, con motivi floreali sui bordi. Placcata con doratura a 24 Carati.

ART 999-8 PATENA

Ø cm23,5
Realizzata in lastra di ottone stampato per ottenere il disegno dell'ulivo in rilievo. Placcata con doratura a 24 Carati.





CANDELLIERI E OSTENSORI

ART. 720



ART 720 CANDELIERE

altezza cm45

Ø candela cm4 o 5 a richiesta

Realizzato in ottone in stile barocco. Disponibile sia argentato che dorato.

ART. 723/8



ART 723/8 CANDELIERE

altezza cm34

Ø candela cm4

Candeliere a tre fiamme in stile barocco, realizzato in fusione di ottone massiccio dorato. Disponibile a richiesta anche argentato.

ART. 721



ART 721 CANDELIERE

altezza cm71

Ø candela cm4 o 5 a richiesta

Realizzato in ottone in stile barocco.
Disponibile sia argentato che dorato.

ART. 722



ART 722 CANDELIERE

altezza cm106

Ø candela cm4 o 5 a richiesta

Realizzato in ottone in stile barocco. Disponibile sia argentato che dorato.

ART 337 RELIQUIARIO

altezza cm19 - Ø reliquia cm5

Realizzato in ottone pressofuso dorato o argentato. È possibile applicare all'interno un adattatore per inserire in modo semplice ed elegante reliquie molto piccole o già contenute a loro volta in una techina.



ART. 337



ART. 367

ART 367 OSTENSORIO

altezza cm60

Realizzato in ottone bicolore è adatto a particole fino 7cm di diametro, la base e il nodo sono realizzati in fusione e possono essere realizzati anche in versione dorata. La parte superiore è composta da raggi in ottone stampati a caldo, in cui al centro si trova una ghiera in cui sono rappresentate testine d'angelo su nuvolette.



ART. 376

ART 376 OSTENSORIO IN OTTONE BICOLORE

altezza cm60

Adatto a contenere particole fino a 7cm di diametro, la base è in ottone cesellato e raffigura la Via Crucis. I raggi sono in ottone massiccio stampati a caldo, mentre la ghiera centrale è in ottone microfuso e rappresenta volti d'angelo e nuvolette.



**ART 391 OSTENSORIO IN
OTTONE BICOLORE**

altezza cm65

Adatto a particole fino
7cm di diametro. La base
è in ottone stampato e
cesellato. Ad arricchire
la raggiera vi sono due
angeli che sostengono
la corona, le spighe di
grano e l'uva (simbolo
dell'Eucarestia pane e
vino).



**ART 393 OSTENSORIO IN LASTRA
DI OTTONE BICOLORE**

altezza cm74

Adatto a particole fino a 7cm di diametro. Interamente realizzato in lastra di ottone cesellato, lavorazione che conferisce all'oggetto un'elevata definizione dei dettagli. Sulla base vi sono rappresentati il pellicano (simbolo del sacrificio di Cristo) e l'Agnello di Dio (simbolo di innocenza e mansuetudine). Sulla parte superiore, oltre i due angeli a sostenere la corona, vi sono l'occhio di Dio, il cuore votivo, l'uva e le spighe di grano (simboli eucaristici ovvero pane e vino). Risulta essere un articolo di grande pregio ed eleganza. Disponibile anche un'elegante valigia per il trasporto.



ART 300
OSTENSORIO IN OTTONE

altezza cm75,5

Adatto a particole fino 7cm di diametro. Ha una base in stile barocco, che sostiene un angelo realizzato in microfusione di ottone.

La raggiera è bicolore (dorata e argentata), arricchita con dei tralci d'uva (simbolo eucaristico del vino) e impreziosita da cristalli Swarovski rosso rubino. Disponibile anche un'elegante valigia per trasportarlo.

ART. 300



**ART 300 OM OSTENSORIO
IN OTTONE PER
OSTIAMAGNA**

altezza cm82

Adatto a particole fino a
14cm di diametro.

Ha una base in stile
barocco che sostiene
un angelo realizzato in
microfusione di ottone.
La raggiera è arricchita
con dei tralci d'uva, mentre
nella parte superiore
si trova una croce con
una pietra color verde
smeraldo.



ART 301/1 OSTENSORIO

Altezza cm73

Realizzato in ottone bicolore. Adatto a particole fino 7cm di diametro.

La base è in stile barocco napoletano, realizzata in lastra di rame cesellata.

A sostenere la raggiera vi è un angelo realizzato in microfusione di ottone bicolore, finemente rifinito a mano per esaltarne i dettagli. La raggiera ha un raggio di 33cm, i suoi raggi sono realizzati in ottone massiccio stampati a caldo. La ghiera centrale è decorata con spighe di grano.

ART. 301/1 OSTENSORIO



ART 306 OSTENSORIO

Altezza cm51

Questo ostensorio è adatto a particole fino 7cm di diametro.

Realizzato in ottone con base cesellata, raffigurante il volto di Cristo, pane, pesci e agnello. La raggiera con diametro 29cm è costituita da lance e serpentine in ottone dorato, al centro di essa vi è una ghiera argentata, arricchita da eleganti cristalli swarovski color rosso rubino, è sorretto a sua volta da un angelo.





ANELLE E CROCI



ART. 749A

ART 749A ANELLO

peso 15g

Anello vescovile in argento 925, raffigurante l'Apostolo Pietro nelle vesti di pescatore mentre getta le reti in mare. Possibilità di realizzarlo anche dorato.



ART. 750A

ART 750A ANELLO

peso 20g

Anello vescovile in argento 925, raffigurante due croci sui due lati. L'anello ha incastonata una pietra swarovski colore ametista. Possibilità di realizzarlo anche dorato.



ART. 751D

ART 751D ANELLO

peso 20g

Anello vescovile in argento 925, raffigurante una croce sui due lati. L'anello ha incastonata una pietra swarovski colore ametista e contornata da piccoli cristalli swarovski bianchi.



ART. 752A

ART 752A ANELLO

peso 20g

Anello vescovile in argento 925, raffigurante l'Arcangelo Gabriele sui due lati. L'anello ha incastonata una pietra color rubino.

Possibilità di realizzarlo anche in versione dorata.



ART. 753A

ART 753A ANELLO

peso 21g

Anello episcopale in argento 925, con una croce smaltata di colore blu.

Possibilità di realizzarlo anche in versione dorata.



ART. 753D

ART 753D ANELLO

peso 21g

Anello episcopale in argento 925, con una croce smaltata di colore blu.

Possibilità di realizzarlo anche in versione argentata.

**ART 520A CROCE**

peso 20g
Croce vescovile in argento 925, finemente decorata con tralci d'uva a rilievo e con incastonata al centro una pietra Cabochon verde smeraldo.

**ART 520D CROCE**

peso 20g
Croce vescovile in argento 925, finemente decorata con tralci d'uva a rilievo e con incastonata al centro una pietra Cabochon verde smeraldo.

**ART 523A CROCE**

peso 35g
Croce vescovile in argento 925, al centro è impreziosita da una pietra in malachite di colore verde.

**ART 523D CROCE**

peso 35g
Croce vescovile in argento 925, al centro è impreziosita da una pietra in malachite di colore verde.

**ART 521D CROCE**

peso 50g
Croce vescovile in argento 925, decorata finemente alle estremità con la rappresentazione dei 4 Evangelisti e la croce romana al centro. Possibilità di realizzarla anche in versione argentata.

**ART 524A CROCE**

peso 70g
Croce vescovile in argento 925, finemente decorata. Incastonate alle estremità e al centro delle pietre swarovski color rosso rubino. Possibilità di realizzarla anche in versione dorata.

**ART 522A CROCE**

peso circa 40g
Croce vescovile in argento 925, finemente decorata. Incastonate alle estremità e al centro delle pietre swarovski color rosso rubino.

**ART 522D CROCE**

peso circa 40g
Croce vescovile in argento 925, finemente decorata. Incastonate alle estremità e al centro delle pietre swarovski color rosso rubino.

**ART 525A CROCE**

peso 70g
Croce vescovile in argento 925, finemente decorata. Incastonate alle estremità e al centro delle pietre Cabochon color verde.

**ART 525D CROCE**

peso 70g
Croce vescovile in argento 925, finemente decorata. Incastonate alle estremità e al centro delle pietre Cabochon color rosso.



BASTONI PASTORALI

ART 804 PASTORALE

altezza del solo ricciolo
cm32

altezza totale standard
cm182

(con possibilità di
personalizzazione)

Realizzato in ottone
cesellato, raffigurante il
Buon Pastore.

Disponibile anche
completamente argentato.

Disponibile sia con palo
liscio che rigato.



ART. 804

ART. 800 PASTORALE

altezza del solo ricciolo cm35
altezza totale standard cm185
(con possibilità di personalizzazione)

Bastone pastorale in ottone cesellato, impreziosito da un nodo in sodalite.

Disponibile sia con palo liscio che rigato.



ART. 800

ART 802 PASTORALE

altezza del solo ricciolo cm44

altezza totale standard cm194

(con possibilità di personalizzazione)

Bastone pastorale in ottone cesellato, rappresentante foglie e motivi floreali.

Disponibile sia con palo liscio che rigato.



ART. 802

**ART 805 VALIGIA
PER PASTORALE**

misure esterne cm55x36x9

Elegante valigia in legno
rivestita in pelle idonea a
contenere tutti i pastorali
da noi prodotti.



ART. 805





LE NOSTRE OPERE



Ostensorio in ottone.
Altezza 1,20m.
Realizzato per i frati
di Assisi, esposto
nella basilica di San
Francesco.





Reliquiario realizzato in legno di ulivo con filigrana dorata e rami in argento.



Reliquiario contenente
reliquie di San Giuseppe da
Copertino.
Altezza 80cm.
Realizzato per la Basilica di
San Giuseppe da Copertino
a Roma.

Teca in ottone contenente la salma di San Giuseppe da Copertino.
Realizzate anche mani e piedi in reliquiario
e la maschera raffigurante il suo volto in
argento.





INDICE ANALITICO

CALICI E PISSIDI			◀ pag. 5
ART 083 CALICE	altezza cm20 - Ø cm9,5	Finemente decorato con foglioline godronate. Sulla base vi è applicato un fregio di uva composta da cristalli swarovski.	◀ pag. 7
ART 083P PISSIDE	altezza cm18 - Ø cm10,5	Pisside analoga calice art.083	
ART 122 CALICE	altezza cm21 - Ø cm9,5	Calice in ottone dorato con base satinata e arricchita da agnello microfuso in ottone dorato.	◀ pag. 7
ART 222 PISSIDE	altezza cm20 - Ø cm12	Pisside analoga calice art.122	◀ pag. 7
ART 190 CALICE	altezza cm24 - Ø cm11	Calice realizzato in pressofusione di ottone, il nodo è arricchito di cristalli swarovski rosso rubino. Disponibile pisside analoga.	◀ pag. 8
ART 055A CALICE	altezza cm27 - Ø cm9,5	Calice realizzato in lastra di ottone cesellato, ha rappresentati sul nodo e sulla base alcuni angioletti, mentre sul coppino vi sono raffigurati degli angioletti tra le spighe e l'uva, quali simboli Eucaristici. Disponibile anche con coppa argento.	◀ pag. 8
ART 049A CALICE	altezza cm28 - Ø cm9,5	Calice realizzato in ottone cesellato. Ha rappresentati sia sulla base che sulla coppa i simboli della Passione di Cristo, quali: la croce, la corona di spine, la scala e il martello, la lancia sacra con cui fu trafitto Gesù e i dadi con i quali i soldati si giocarono a sorte la tunica di Cristo. Disponibile argentato, dorato e bicolore. Disponibile anche con coppa in argento.	◀ pag. 9
ART 049A PISSIDE	altezza cm31 - Ø cm12	Pisside realizzata in ottone cesellato, ha rappresentati sia sulla base che sulla coppa i simboli della passione di Cristo, quali: la croce, la corona di spine, la scala e il martello, la lancia sacra con cui fu trafitto Gesù e i dadi con i quali i soldati si giocarono a sorte la tunica di Cristo. Disponibile argentata, dorata o bicolore.	◀ pag. 9
ART 098A CALICE	altezza cm23 - Ø cm9,5	Calice in ottone cesellato raffigurante volti d'angelo. Disponibile pisside analoga. Possibilità di realizzarlo dorato, argentato e bicolore. Possibilità anche con coppa in argento.	◀ pag. 10
ART 099D CALICE	altezza cm26 - Ø cm9,5	Calice realizzato in ottone e microfuso. Ha rappresentati sulla base sei personaggi liturgici (San Pietro, San Luca, San Giovanni, San Marco, San Matteo e Sant'Andrea), mentre sulla coppa sono raffigurati altri sei personaggi liturgici (San Giacomo figlio di Zebedeo, San Filippo, San Giacomo di Alfeo, San Bartolomeo, San Tommaso e Giuda Taddeo). Possibilità di realizzarlo dorato e argentato.	◀ pag. 10
ART 099A CALICE	altezza cm26 - Ø cm9,5	Calice realizzato in ottone e microfuso. Ha rappresentati sulla base sei personaggi liturgici (San Pietro, San Luca, San Giovanni, San Marco, San Matteo e Sant'Andrea), mentre sulla coppa sono raffigurati altri sei personaggi liturgici (San Giacomo figlio di Zebedeo, San Filippo, San Giacomo di Alfeo, San Bartolomeo, San Tommaso e Giuda Taddeo). Possibilità di realizzarlo dorato e argentato. Possibilità di realizzarlo con coppa d'argento o interamente in argento.	◀ pag. 11
ART 099PA PISSIDE	altezza cm21,5 - Ø cm11	Realizzata in ottone e microfuso. Ha rappresentati sulla base sei personaggi liturgici (San Pietro, San Luca, San Giovanni, San Marco, San Matteo e Sant'Andrea), mentre sulla coppa sono raffigurati altri sei personaggi liturgici (San Giacomo figlio di Zebedeo, San Filippo, San Giacomo di Alfeo, San Bartolomeo, San Tommaso e Giuda Taddeo). Possibilità di realizzarla dorata e argentata. Capienza particole circa 200.	◀ pag. 11
ART 148A CALICE	altezza cm27 - Ø cm9,5	Calice realizzato in lastra di ottone cesellato, sono rappresentati sul nodo, sulla base e sulla coppa degli angioletti. Disponibile anche con coppa in argento.	◀ pag. 12
ART 151B CALICE	altezza cm23 - Ø cm9,5	Calice in ottone cesellato, raffigurante sulla coppa scene della crocifissione e della resurrezione e sulla base il volto di Cristo, l'Agnello, pane e pesci. Disponibile pisside analoga. Possibilità di realizzarlo argentato, dorato o bicolore.	◀ pag. 12
ART 153B CALICE	altezza cm23 - Ø cm9,5	Calice in ottone cesellato con applicate sulla base quattro medaglie raffiguranti i quattro evangelisti. Disponibile pisside analoga. Possibilità di realizzarlo dorato, argentato e bicolore.	◀ pag. 13
ART 154A CALICE	altezza cm26 - Ø cm9,5	Calice in ottone cesellato raffigurante volti d'angelo e grappoli d'uva. Possibilità di realizzarlo dorato, argentato e bicolore.	◀ pag. 13
ART 166A CALICE	altezza cm27 - Ø cm9,5	Calice in ottone cesellato, rappresentati sulla base i simboli della Passione di Cristo, quali la croce, Gesù, il tamburo e i dadi con i quali i soldati si giocarono a sorte la tunica di Cristo. Possibilità di realizzarlo dorato, argentato e bicolore. Disponibile anche con coppa argento.	◀ pag. 14
ART 166B CALICE	altezza cm27 - Ø cm9,5	Calice in ottone cesellato, rappresentati sulla base i simboli della Passione di Cristo, quali la croce, Gesù, il tamburo e i dadi con i quali i soldati si giocarono a sorte la tunica di Cristo. Possibilità di realizzarlo dorato, argentato e bicolore. Possibilità anche con coppa in argento.	◀ pag. 14
ART 160B CALICE	altezza cm23 - Ø cm9,5	Calice realizzato in lastra di ottone sbalzato e cesellato, raffigurante sulla coppa IHS, il cuore votivo e l'occhio di Dio. Sul nodo vengono rappresentati 2 volti d'angelo, mentre sulla base alcune croci proiettate da una simbolica luce.	◀ pag. 14
ART 175B CALICE	altezza cm25 - Ø cm10	Realizzato in lastra d'argento 925 cesellato. Sulla base vi sono posizionati i simboli dei quattro Evangelisti realizzati in microfusione di argento. A impreziosire il tutto vi sono incastonati cristalli swarovski di colore rosso rubino e blu siam. Disponibile anche pisside analoga. Possibilità di realizzarlo in ottone argentato, dorato o bicolore. Anche in ottone con coppa argento.	◀ pag. 15

INDICE ANALITICO

ART 175A CALICE	altezza cm25 - Ø cm10	Realizzato in lastra d'argento 925 cesellato. Sulla base vi sono posizionati i simboli dei quattro Evangelisti realizzati in microfusione di argento. A impreziosire il tutto vi sono incastonati cristalli swarovski di colore rosso rubino. Disponibile anche pisside analoga. Possibilità di realizzarlo in ottone argentato, dorato o bicolore. Anche in ottone con coppa argento.	◊ pag. 15
ART 186B CALICE	altezza cm20 - Ø cm12	Questo calice tipo tassilo cesellato è possibile averlo sia bicolore come da foto, argentato tutto in argento o in ottone con coppa in argento, ha rappresentate sulla base i simboli emblematici di S. Giovanni, l'aquila, S. Matteo l'angelo, S. Marco il leone e S. Luca il bue alato, mentre nella coppa troviamo raffigurati Gesù, Maria, S. Pietro e S. Paolo.	◊ pag. 16
ART 058A CALICE	altezza cm21 - Ø cm12	Calice in ottone cesellato. Sulla base è rappresentata la fenice simbolo di rinascita, mentre sulla coppa sono rappresentate le immagini di Gesù Bambino fino alla sua resurrezione. Possibilità di realizzarlo dorato, argentato e bicolore. Disponibile anche con coppa in argento, o prodotto interamente in argento.	◊ pag. 16
ART 170A CALICE	altezza cm20 - Ø cm10,5	Calice in ottone cesellato. Sulla base sono rappresentati i simboli emblematici di S. Giovanni l'Aquila, S. Matteo l'Angelo, S. Marco il Leone e S. Luca il Bue Alato. Nella coppa troviamo invece raffigurata la passione e la resurrezione di Gesù Cristo nostro Signore. Disponibile Pisside analoga. Possibilità di realizzarlo dorato, argentato e bicolore. Disponibile anche con coppa in argento, o prodotto interamente in argento.	◊ pag. 17
ART 180A CALICE	altezza cm20 - Ø cm10,5	Calice in ottone cesellato. Sulla base sono rappresentati i simboli emblematici di S. Giovanni l'Aquila, S. Matteo l'Angelo, S. Marco il Leone e S. Luca il Bue Alato. Nella coppa troviamo invece raffigurata la passione e la resurrezione di Gesù Cristo nostro Signore. Disponibile Pisside analoga. Possibilità di realizzarlo dorato, argentato e bicolore. Disponibile anche con coppa in argento, o prodotto interamente in argento.	◊ pag. 17
ART 192A CALICE	altezza cm23 - Ø cm9,5	Calice in ottone cesellato raffigurante tralci d'uva e spighe di grano. Disponibile pisside analoga. Possibilità di realizzarlo dorato, argentato e bicolore.	◊ pag. 18
ART 196A CALICE	altezza cm26 - Ø cm9,5	Calice in ottone cesellato raffigurante volti d'angelo. Disponibile pisside analoga. Possibilità di realizzarlo dorato, argentato e bicolore.	◊ pag. 18
ART 198B CALICE	altezza cm28 - Ø cm9,5	Calice in ottone cesellato, sulla base è rappresentata l'ultima cena, mentre sulla coppa vi sono motivi floreali e tralci d'uva. Disponibile pisside analoga. Possibilità di realizzarlo dorato, argentato e bicolore. Disponibile anche con coppa in argento o prodotto interamente in argento.	◊ pag. 19
ART 198A CALICE	altezza cm28 - Ø cm10	Calice in ottone cesellato, sulla base è rappresentata l'ultima cena, mentre sulla coppa vi sono motivi floreali e tralci d'uva. Disponibile pisside analoga. Possibilità di realizzarlo dorato, argentato e bicolore. Disponibile anche con coppa in argento o prodotto interamente in argento.	◊ pag. 19
ART 174B CALICE	altezza cm23 - Ø cm10	Calice in ottone cesellato. Sulla base e sulla coppa sono raffigurate le immagini emblematiche dalla nascita alla resurrezione di Gesù Cristo Nostro Signore. Il calice è impreziosito da cristalli swarovski color rosso rubino. Disponibile Pisside analoga. Possibilità di realizzarlo dorato, argentato e bicolore. Disponibile anche con coppa in argento, o prodotto interamente in argento.	◊ pag. 20
ART 165B CALICE	altezza cm23 - Ø cm10	Calice in ottone cesellato, la base è rappresentata dalla Passione di Cristo, mentre la coppa raffigura l'Ultima Cena. Il calice è impreziosito da cristalli swarovski color rosso rubino. Disponibile Pisside analoga. Possibilità di realizzarlo dorato, argentato e bicolore. Disponibile anche con coppa in argento o prodotto interamente in argento.	◊ pag. 21
ART 199A CALICE	altezza cm18 - Ø cm11	Calice realizzato in ottone e microfuso. Ha rappresentati sulla base sei personaggi liturgici (San Pietro, San Luca, San Giovanni, San Marco, San Matteo e Sant'Andrea), mentre sulla coppa sono raffigurati altri sei personaggi liturgici (San Giacomo figlio di Zebedeo, San Filippo, San Giacomo di Alfeo, San Bartolomeo, San Tommaso e Giuda Taddeo) e impreziosita da cristalli Swarovski color ametista. Possibilità di realizzarlo dorato, argentato e bicolore.	◊ pag. 22
VALIGIA PER CALICE	misure esterne cm20x20x35	Realizzata artigianalmente con finiture e accessori di pregio. Sotto al calice è alloggiata la patena, è adatta a contenere calici fino cm28 di altezza.	◊ pag. 23
PATENE			◊ pag. 25
ART 999 PATENA	Ø cm16	Patena in ottone dorato 24 carati. Realizzata in ottone stampato alta qualità con uno spessore elevato 8/10mm.	◊ pag. 26
ART 999-1 PATENA	Ø cm15	Patena ottone dorato 24 carati. Realizzata in ottone stampato alta qualità con uno spessore elevato 8/10 mm, con all'interno un incavo di 9,5 cm, adatta per calici aventi una coppa da 9,5 cm in su.	◊ pag. 26
ART 999-3 PATENA	Ø cm18,5	Realizzata in lastra di ottone stampato, per ottenere il disegno a cornice greca. Placcata con doratura a 24 Carati.	◊ pag. 26
ART 999-5 PATENA	Ø cm18,5	Patena realizzata in lastra di ottone. Placcata con doratura a 24 Carati.	◊ pag. 26
ART 999-6 PATENA	Ø cm23,5	Patena realizzata in lastra di ottone. Placcata con doratura a 24 Carati.	◊ pag. 27
ART 999-7 PATENA	Ø cm23,5	Realizzata in lastra di ottone, con motivi floreali sui bordi. Placcata con doratura a 24 Carati.	◊ pag. 27
ART 999-8 PATENA	Ø cm23,5	Realizzata in lastra di ottone stampato per ottenere il disegno dell'ulivo in rilievo. Placcata con doratura a 24 Carati.	◊ pag. 27

INDICE ANALITICO

CANDELIERI E OSTENSORI			◊ pag. 29
ART 720 CANDELIERE	altezza cm45 - Ø candela cm4 o 5 a richiesta	Realizzato in ottone in stile barocco. Disponibile sia argentato che dorato.	◊ pag. 30
ART 723/8 CANDELIERE	altezza cm34 - Ø candela cm4	Candeliera a tre fiamme in stile barocco, realizzato in fusione di ottone massiccio dorato. Disponibile a richiesta anche argentato.	◊ pag. 30
ART 721 CANDELIERE	altezza cm71 - Ø candela cm4 o 5 a richiesta	Realizzato in ottone in stile barocco. Disponibile sia argentato che dorato.	◊ pag. 31
ART 722 CANDELIERE	altezza cm106 - Ø candela cm4 o 5 a richiesta	Realizzato in ottone in stile barocco. Disponibile sia argentato che dorato.	◊ pag. 31
ART 337 RELIQUIARIO	altezza cm19 - Ø reliquia cm5	Realizzato in ottone pressofuso dorato o argentato. È possibile applicare all'interno un adattatore per inserire in modo semplice ed elegante reliquie molto piccole o già contenute a loro volta in una techina.	◊ pag. 32
ART 367 OSTENSORIO	altezza cm60	Realizzato in ottone bicolore è adatto a particole fino 7cm di diametro, la base e il nodo sono realizzati in fusione e possono essere realizzati anche in versione dorata. La parte superiore è composta da raggi in ottone stampati a caldo, in cui al centro si trova una ghiera in cui sono rappresentate testine d'angelo su nuvolette.	◊ pag. 33
ART 376 OSTENSORIO IN OTTONE BICOLORE	altezza cm60	Adatto a contenere particole fino a 7cm di diametro, la base è in ottone cesellato e raffigura la Via Crucis. I raggi sono in ottone massiccio stampati a caldo, mentre la ghiera centrale è in ottone microfuso e rappresenta volti d'angelo e nuvolette.	◊ pag. 33
ART 391 OSTENSORIO IN OTTONE BICOLORE	altezza cm65	Adatto a particole fino 7cm di diametro. La base è in ottone stampato e cesellato. Ad arricchire la raggiera vi sono due angeli che sostengono la corona, le spighe di grano e l'uva (simbolo dell'Eucarestia pane e vino).	◊ pag. 34
ART 393 OSTENSORIO IN LASTRA DI OTTONE BICOLORE	altezza cm74	Adatto a particole fino a 7cm di diametro. Interamente realizzato in lastra di ottone cesellato, lavorazione che conferisce all'oggetto un'elevata definizione dei dettagli. Sulla base vi sono rappresentati il pellicano (simbolo del sacrificio di Cristo) e l'Agnello di Dio (simbolo di innocenza e mansuetudine). Sulla parte superiore, oltre i due angeli a sostenere la corona, vi sono l'occhio di Dio, il cuore votivo, l'uva e le spighe di grano (simboli eucaristici ovvero pane e vino). Risulta essere un articolo di grande pregio ed eleganza. Disponibile anche un'elegante valigia per il trasporto.	◊ pag. 35
ART 300 OSTENSORIO IN OTTONE	altezza cm75,5	Adatto a particole fino 7cm di diametro. Ha una base in stile barocco, che sostiene un angelo realizzato in microfusione di ottone. La raggiera è bicolore (dorata e argentata), arricchita con dei tralci d'uva (simbolo eucaristico del vino) e impreziosita da cristalli Swarovski rosso rubino. Disponibile anche un'elegante valigia per trasportarlo.	◊ pag. 36
ART 300 OM OSTENSORIO IN OTTONE PER OSTIAMAGNA	altezza cm82	Adatto a particole fino a 14cm di diametro. Ha una base in stile barocco che sostiene un angelo realizzato in microfusione di ottone. La raggiera è arricchita con dei tralci d'uva, mentre nella parte superiore si trova una croce con una pietra color verde smeraldo.	◊ pag. 37
ART 301/1 OSTENSORIO	altezza cm73	Realizzato in ottone bicolore. Adatto a particole fino 7cm di diametro. La base è in stile barocco napoletano, realizzata in lastra di rame cesellata. A sostenere la raggiera vi è un angelo realizzato in microfusione di ottone bicolore, finemente rifinito a mano per esaltarne i dettagli. La raggiera ha un raggio di 33cm, i suoi raggi sono realizzati in ottone massiccio stampati a caldo. La ghiera centrale è decorata con spighe di grano.	◊ pag. 38
ART 306 OSTENSORIO	altezza cm51	Questo ostensorio è adatto a particole fino 7cm di diametro. Realizzato in ottone con base cesellata, raffigurante il volto di Cristo, pane, pesci e agnello. La raggiera con diametro 29cm è costituita da lance e serpentine in ottone dorato, al centro di essa vi è una ghiera argentata, arricchita da eleganti cristalli swarovski color rosso rubino, è sorretto a sua volta da un angelo.	◊ pag. 39
ANELLI E CROCI			◊ pag. 41
ART 749A ANELLO	peso 15g	Anello vescovile in argento 925, raffigurante l'Apostolo Pietro nelle vesti di pescatore mentre getta le reti in mare. Possibilità di realizzarlo anche dorato.	◊ pag. 42
ART 750A ANELLO	peso 20g	Anello vescovile in argento 925, raffigurante due croci sui due lati. L'anello ha incastonata una pietra swarovski colore ametista. Possibilità di realizzarlo anche dorato.	◊ pag. 42
ART 751D ANELLO	peso 20g	Anello vescovile in argento 925, raffigurante una croce sui due lati. L'anello ha incastonata una pietra swarovski colore ametista e contornata da piccoli cristalli swarovski bianchi.	◊ pag. 42
ART 752A ANELLO	peso 20g	Anello vescovile in argento 925, raffigurante l'Arcangelo Gabriele sui due lati. L'anello ha incastonata una pietra color rubino. Possibilità di realizzarlo anche in versione dorata.	◊ pag. 42
ART 753A ANELLO	peso 21g	Anello episcopale in argento 925, con una croce smaltata di colore blu. Possibilità di realizzarlo anche in versione dorata.	◊ pag. 42
ART 753D ANELLO	peso 21g	Anello episcopale in argento 925, con una croce smaltata di colore blu. Possibilità di realizzarlo anche in versione argentata.	◊ pag. 42

INDICE ANALITICO

ART 520A CROCE	peso 20g	Croce vescovile in argento 925, finemente decorata con tralci d'uva a rilievo e con incastonata al centro una pietra Cabochon verde smeraldo.	◊ pag. 43
ART 520D CROCE	peso 20g	Croce vescovile in argento 925, finemente decorata con tralci d'uva a rilievo e con incastonata al centro una pietra Cabochon verde smeraldo.	◊ pag. 43
ART 523A CROCE	peso 35g	Croce vescovile in argento 925, al centro è impreziosita da una pietra in malachite di colore verde.	◊ pag. 43
ART 523D CROCE	peso 35g	Croce vescovile in argento 925, al centro è impreziosita da una pietra in malachite di colore verde.	◊ pag. 43
ART 521D CROCE	peso 50g	oce vescovile in argento 925, decorata finemente alle estremità con la rappresentazione dei 4 Evangelisti e la croce romana al centro. Possibilità di realizzarla anche in versione argentata.	◊ pag. 43
ART 524A CROCE	peso 70g	Croce vescovile in argento 925, finemente decorata. Incastonate alle estremità e al centro delle pietre swarovski color rosso rubino. Possibilità di realizzarla anche in versione dorata.	◊ pag. 43
ART 522A CROCE	peso circa 40g	Croce vescovile in argento 925, finemente decorata. Incastonate alle estremità e al centro delle pietre swarovski color rosso rubino.	◊ pag. 43
ART 522D CROCE	peso circa 40g	Croce vescovile in argento 925, finemente decorata. Incastonate alle estremità e al centro delle pietre swarovski color rosso rubino.	◊ pag. 43
ART 525A CROCE	peso 70g	Croce vescovile in argento 925, finemente decorata. Incastonate alle estremità e al centro delle pietre Cabochon color verde.	◊ pag. 43
ART 525D CROCE	peso 70g	Croce vescovile in argento 925, finemente decorata. Incastonate alle estremità e al centro delle pietre Cabochon color rosso.	◊ pag. 43
BASTONI PASTORALI			◊ pag. 45
ART 804 PASTORALE	altezza del solo ricciolo cm32 altezza totale standard cm182 (con possibilità di personalizzazione)	Realizzato in ottone cesellato, raffigurante il Buon Pastore. Disponibile anche completamente argentato. Disponibile sia con palo liscio che rigato.	◊ pag. 46
ART. 800 PASTORALE	altezza del solo ricciolo cm35 altezza totale standard cm185 (con possibilità di personalizzazione)	Bastone pastorale in ottone cesellato, impreziosito da un nodo in sodalite. Disponibile sia con palo liscio che rigato.	◊ pag. 47
ART 802 PASTORALE	altezza del solo ricciolo cm44 altezza totale standard cm194 (con possibilità di personalizzazione)	Bastone pastorale in ottone cesellato, rappresentante foglie e motivi floreali. Disponibile sia con palo liscio che rigato.	◊ pag. 48
ART 805 VALIGIA PER PASTORALE	misure esterne cm55x36x9	Elegante valigia in legno rivestita in pelle idonea a contenere tutti i pastorali da noi prodotti.	◊ pag. 49



METALLI D'ARTE
r.s.m.